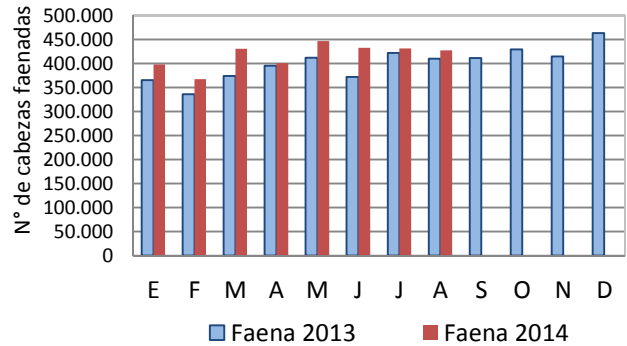




FAENA PORCINA - Cabezas*

| Mes/Año | Faena 2013 | Faena 2014 | VAR. 14/13 % |
|-----------------|------------|------------|--------------|
| Enero | 365.158 | 398.238 | 9,06 |
| Febrero | 336.332 | 367.229 | 9,19 |
| Marzo | 374.171 | 430.707 | 15,11 |
| Abril | 395.605 | 400.829 | 1,32 |
| Mayo | 411.975 | 446.649 | 8,42 |
| Junio | 371.801 | 432.398 | 16,30 |
| Julio | 421.748 | 431.064 | 2,21 |
| Agosto | 410.133 | 427.618 | 4,26 |
| Septiembre | 411.540 | | |
| Octubre | 429.360 | | |
| Noviembre | 414.581 | | |
| Diciembre | 463.095 | | |
| Subtotal Agosto | 3.086.923 | 3.334.732 | 8,03 |
| Total Año | 4.805.499 | 3.334.732 | |

Fuente: MINAGRI con datos de Gestión Estratégica de la Información de la Dirección de Control de Gestión Comercial y SENASA.

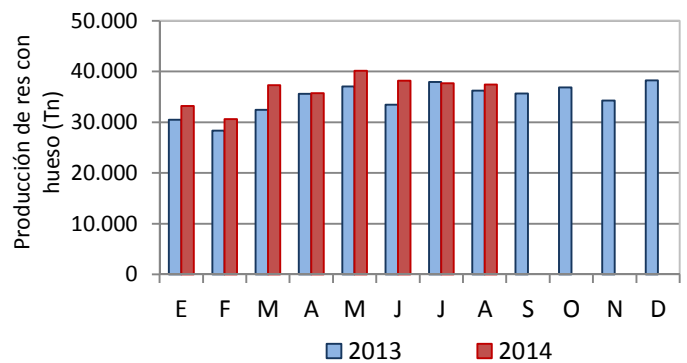


Fuente: MINAGRI con datos de Gestión Estratégica de la Información de la Dirección de Control de Gestión Comercial y SENASA.

PRODUCCIÓN (Toneladas de res c/hueso) *

| Mes/Año | Producción (toneladas Res con Hueso) | | | Variación % 14/13 |
|-----------------|--------------------------------------|---------|---------|-------------------|
| | 2012 | 2013 | 2014 | |
| E | 22.736 | 30.465 | 33.225 | 9,06 |
| F | 22.378 | 28.333 | 30.638 | 8,14 |
| M | 28.778 | 32.429 | 37.329 | 15,11 |
| A | 26.818 | 35.569 | 35.714 | 0,41 |
| M | 29.989 | 37.041 | 40.158 | 8,42 |
| J | 28.103 | 33.429 | 38.176 | 14,20 |
| J | 29.319 | 37.919 | 37.709 | -0,55 |
| A | 26.754 | 36.211 | 37.408 | 3,31 |
| S | 26.906 | 35.668 | | |
| O | 31.092 | 36.865 | | |
| N | 29.670 | 34.253 | | |
| D | 28.456 | 38.261 | | |
| Subtotal Agosto | 214.876 | 271.395 | 290.358 | 6,99 |
| Total Año | 331.000 | 402.040 | | |

Fuente: MINAGRI con datos del SENASA y Gestión Estratégica del la Información.

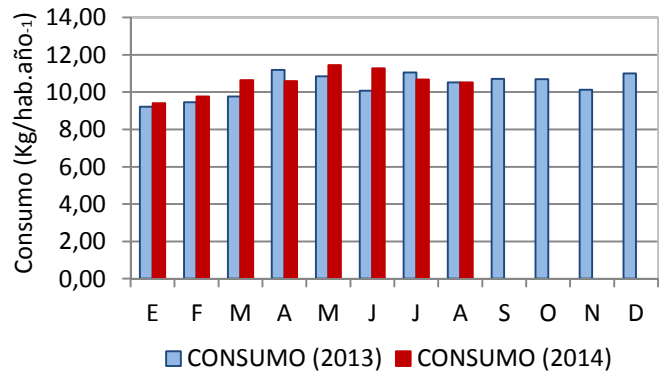


Fuente: MINAGRI con datos del SENASA y Gestión Estratégica del la Información.

CONSUMO (kg/hab/año)*

| Mes | CONSUMO (2012) | CONSUMO (2013) | CONSUMO (2014) |
|---------------------------|----------------|----------------|----------------|
| | (kg/hab/año) | (kg/hab/año) | (kg/hab/año) |
| E | 8,03 | 9,21 | 9,41 |
| F | 6,99 | 9,45 | 9,77 |
| M | 8,27 | 9,77 | 10,64 |
| A | 7,99 | 11,20 | 10,59 |
| M | 8,56 | 10,85 | 11,44 |
| J | 8,46 | 10,07 | 11,27 |
| J | 9,02 | 11,06 | 10,68 |
| A | 8,67 | 10,52 | 10,52 |
| S | 9,04 | 10,70 | |
| O | 9,47 | 10,70 | |
| N | 9,42 | 10,13 | |
| D | 8,68 | 11,00 | |
| Promedio al mes de Agosto | 8,25 | 10,27 | 10,54 |
| DIF. AÑO ANT. (%) | -1,05 | 17,44 | 2,66 |

Fuente: MINAGRI con datos de Gestión Estratégica de la Información de la Dirección de Control de Gestión Comercial, SENASA e INDEC.



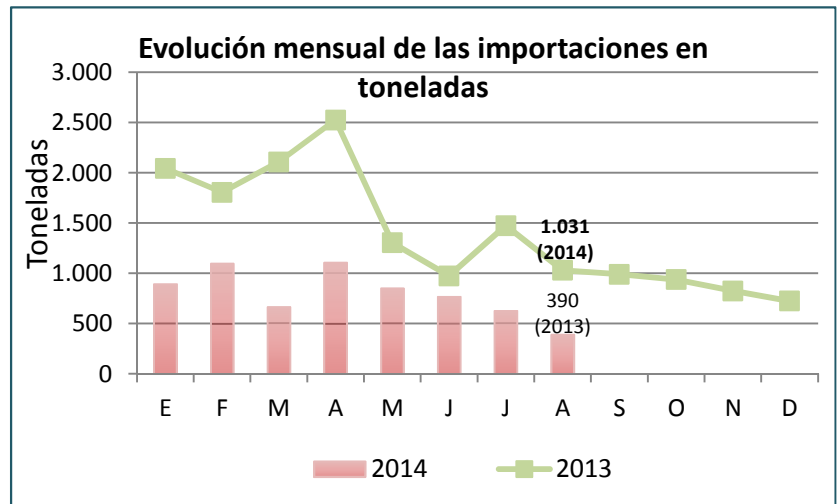
Fuente: MINAGRI con datos de Gestión Estratégica de la Información de la Dirección de Control de Gestión Comercial, SENASA e INDEC.

* La información detallada en el documento es provisoria y se encuentra sujeta a modificaciones.



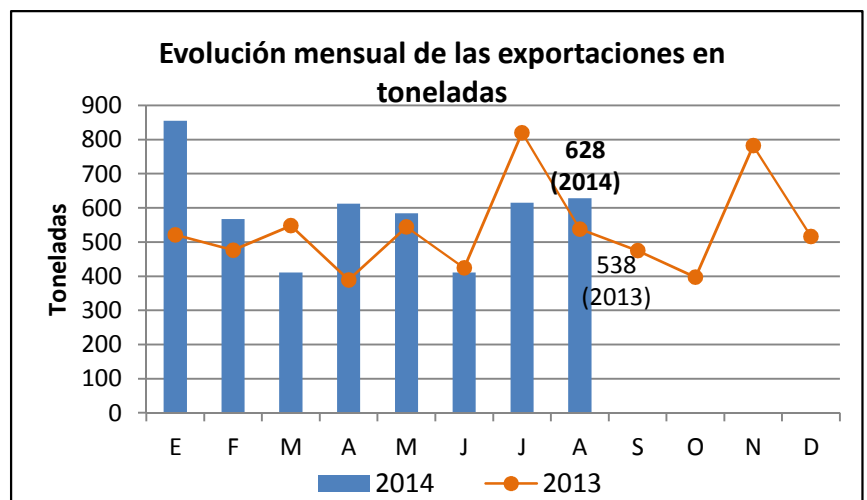
IMPORTACIONES PORCINAS

| Importaciones Porcinas | | |
|------------------------|--------|-------|
| AÑOS 2013-2014 | | |
| AÑO | 2013 | 2014 |
| MES/AÑO | Tn | Tn |
| E | 2.044 | 892 |
| F | 1.806 | 1.096 |
| M | 2.108 | 663 |
| A | 2.524 | 1.106 |
| M | 1.304 | 850 |
| J | 974 | 767 |
| J | 1.475 | 626 |
| A | 1.031 | 390 |
| S | 991 | |
| O | 938 | |
| N | 825 | |
| D | 725 | |
| Subtotal Agosto | 13.266 | 6.390 |
| Acumulado Año | 16.745 | 6.390 |



EXPORTACIONES PORCINAS

| Exportaciones Porcinas | | | |
|-------------------------|-------|-------|-------|
| Años 2012 - 2013 - 2014 | | | |
| AÑO | 2012 | 2013 | 2014 |
| MES | Tn | Tn | Tn |
| E | 568 | 522 | 855 |
| F | 510 | 476 | 567 |
| M | 774 | 549 | 411 |
| A | 355 | 390 | 612 |
| M | 386 | 545 | 584 |
| J | 618 | 425 | 411 |
| J | 750 | 819 | 615 |
| A | 567 | 538 | 628 |
| S | 306 | 475 | |
| O | 912 | 397 | |
| N | 569 | 782 | |
| D | 653 | 516 | |
| Subtotal Agosto | 4.528 | 4.264 | 4.683 |
| Acumulado Año | 6.968 | 6.434 | 4.683 |



Fuente: MINAGRI con datos del SENASA.



PRECIO CERDO EN PIE ARGENTINA

| Precios Cerdo en pie en Argentina(\$/Kg) | | |
|--|-------------------------------|---------|
| Semanas 2014 | Capón General Prom. Ponderado | |
| | Promedio | Máximo |
| 36 | 11,44 | 14,17 ↑ |
| 35 | 11,08 | 13,96 ↑ |
| 34 | 10,92 | 13,55 ↑ |
| 33 | 10,39 | 13,19 ↑ |
| 32 | 10,51 | 13,04 ↑ |
| 31 | 10,36 | 12,76 = |

Semana 36: 01/09/2014 al 05/08/2014

Fuente: MINAGRI con datos del Sistema Informativo de Precios Porcinos

PRECIO CERDO EN PIE INTERNACIONAL

| Precio cerdo en pie Internacional (dólar/kg) | | | |
|--|-----------|--------|-------|
| PAÍS | Argentina | Brasil | Chile |
| 2014 | u\$s/kg | | |
| E | 1,63 | 1,52 | 1,71 |
| F | 1,67 | 1,42 | 1,71 |
| M | 1,67 | 1,43 | 1,66 |
| A | 1,64 | 1,50 | 1,43 |
| M | 1,63 | 1,44 | 1,53 |
| J | 1,63 | 1,48 | 1,74 |
| J | 1,53 | 1,54 | 1,74 |
| A | 1,59 | 1,70 | 1,74 |
| S | | | |
| O | | | |
| N | | | |
| D | | | |

Argentina: Precios capón gral. Máx. promedio ponderado